

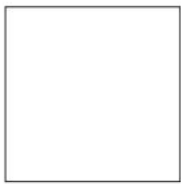


**SOLUCIONES PARA  
METALES**

**Pintulux<sup>®</sup>**

LA MEJOR SOLUCIÓN PARA  
PROTEGER Y DECORAR  
TUS METALES





Blanco  
T-11



Gris Plata  
T-84



Negro  
T-95



Amarillo  
T-18



Naranja  
T-20



Bermellón  
T-26



Caoba  
T-76



Azul Español  
T-40



Verde Esmeralda  
T-53



Verde Bronce T-80



Blanco Mate 10



Negro Mate 89



## COLORES MATE



1



EVITA LIJAR

2



ANTICORROSIVO

3



ACABADO  
UNIFORME



Es un esmalte premium base solvente que ofrece triple acción: prepara, protege y decora en un solo paso ya que incluye el anticorrosivo. Ideal para ahorrar tiempo y dinero facilitando la aplicación en superficies de metal y madera.

### Bases

Pastel, Tint, Deep y Accent

### Presentaciones

Cuarto y galón

### Rendimiento

En repinte sobre color igual: 18 - 22 m<sup>2</sup>/gal  
a dos manos



## CORROTEC PREMIUM

Es una base preparadora anticorrosiva base solvente y de acabado mate que ofrece alto cubrimiento, rápido secado que sirve para mejorar la resistencia y durabilidad de las superficies de metal.

### Presentaciones

Cuarto y galón

### Rendimiento

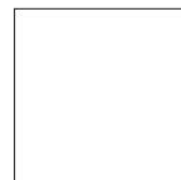
35 - 40 m<sup>2</sup>/gal a 1 mano. Varía un poco según color.



Negro 200



Rojo 310



Blanco 508



Gris 507



## MÁXIMA PROTECCIÓN

Es un esmalte premium base solvente para uso profesional, gracias a su fórmula brinda un acabado brillante y uniforme en superficies de metal y madera en ambientes interiores y exteriores.

### Bases

Pastel, tint, deep y accent

### Presentaciones

Cuarto, galón, caneca y tamaños pequeños

### Rendimiento

En repinte sobre color similar: 25 - 30 m<sup>2</sup>/gal a dos manos

1. Repinte desde **la 2<sup>da</sup> hora**
2. Termine su trabajo en **1 solo día**
3. Acabado **brillante y uniforme**

### COLORES METALIZADOS



Oro 96



Bronce 77



Cobre 65



Aluminio 86



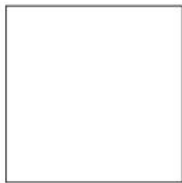
Plateado 81



Champaña 82



Verde Bronce 80



Blanco 11



Crema 12



Gris Plata 84



Negro 95



Amarillo 18



Ocre 61



Naranja 20



Bermellón 26



Rojo 29



Rojo Canela 94



Caoba 76



Azul Claro 35



Azul Mar 92



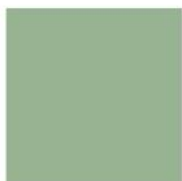
Azul Mediano 38



Azul Oscuro 41



Verde Turquesa 44



Verde Máquina 47



Verde Esmeralda 45







## ACUALUX *eco*

Es un esmalte premium ecológico base agua que ofrece un secado más rápido, durabilidad y resistencia, de bajo olor, bajo VOC y no se amarillea. Puede ser aplicado en superficies de metal y/o madera.

### Bases

Pastel, deep y accent

### Presentaciones

Cuarto y galón

### Rendimiento

En repinte sobre color igual: 35 - 40 m<sup>2</sup>/gal  
a dos manos



Blanco  
1111



## CORROTEC *Aqua*

Es una base preparadora anticorrosiva ecológica base agua que ofrece alto cubrimiento, secado ultra rápido y acabado mate. Sirve para mejorar la resistencia y durabilidad de las superficies de metal.

### Presentaciones

Cuarto y galón

### Rendimiento

En repinte sobre color igual: 35 - 40 m<sup>2</sup>/gal  
a una mano



Gris

Apostamos por el desarrollo  
de productos que contribuyan a  
la **sostenibilidad** y al cuidado de la salud



# ESMALTE DOMÉSTICO



Es un esmalte sintético base solvente recomendado para superficies metálicas y/o maderas en ambientes interiores o exteriores bajo techo.

## Bases

Pastel, tint y deep

## Presentaciones

Cuarto, galón y tamaños pequeños

## Rendimiento

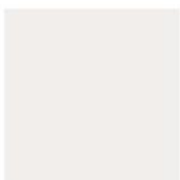
En repinte sobre color igual: 20 - 25 m<sup>2</sup>/gal a dos manos



Blanco P-11



Blanco 1100



Blanco 6W



Crema P-7



Marfil P-5



Amarillo P-18



Naranja P-21



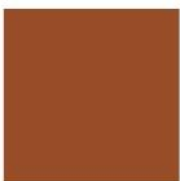
Rojo Fiesta P-30



Rojo Profundo P-92



Vinotinto P-90



Tabaco Claro P-70



Caoba P-75



Verde Selva P-56



Verde Oliva P-93



Verde Esmeralda P-53



Verde Mar P-45



Azul Español P-40



Azul Verano P-50



Azul Francés P-35



Negro P-95



Negro (mate) 290W



Gris Humo P-85



Aluminio P-153



Dorado P-150



Anoloc Champañ P-155

Encuentra más colores de este producto con el **Sistema de Color Pintuco®**

Las muestras de color aquí presentadas son una guía aproximada al color original de la pintura ya aplicada; además, la forma, el tamaño, la luz, el desgaste y la superficie pueden influir en la apariencia final del color.



